

Školní projekt

ODLITEK DĚTSKÉ RUKY



Fügnerova I
Blansko
678 01

www.efkoart.cz

VÝROBA ODLITKU DĚTSKÉ RUKY



1



K výrobě formy budeme potřebovat velký plastový kelímek, modrý prášek Efkocea, vodu a lžíci.

2



Modrý prášek Efkocea teď přesypeme z malého kelímku do velkého ve kterém vytvoříme nejprve formu pro náš odlitek

3



Ke hmotě Efkocea přidáme 300 ml vody, kterou pomalu přiléváme. Důkladně zamícháme. Pracujeme svižně, hmota rychle tuhne.

4



Po rozmíchání hmoty kelímek poklepeme o desku stolu, abychom vyhnali vzduchové bubliny. Poté do hmoty ihned ponoříme ruku.

5



Již za pár okamžiků ucítíme, jak hmota tuhne. Asi po 5 až 8 minutách ruku z formy vytáhneme. Formu můžeme hned použít k odlévání.

6



Pro tvoření odlitků se nejlépe hodí bílá odlévací hmota Efkolín. Po vyschnutí je tvrdá jako kámen a velmi odolná.

7



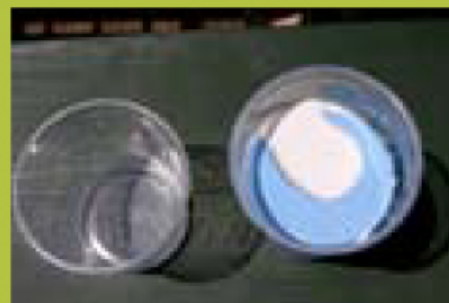
Odlévací hmotu nasype-
me ze sáčku do men-
šího kelímku a přidáme
50 ml vody. Dobře ji
rozmícháme a poklepem
o desku stolu vyženeme
bubliny na povrch.

8



Hmotu nalijeme do vy-
tvořené formy. Po napl-
nění formy s ní lehce za-
třeseeme do stran, aby se
hmota dostala i do nej-
menších záhybů.

9



Odlévací hmota tuhne cca
30 minut. Odlitek však
ponecháme ve formě nej-
méně 3 hodiny. Jinak se
může stát, že se při vyj-
mutí z formy poškodí.

10



Po ztuhnutí odlitku for-
mu z kelímku vytáhneme.
Nyní opatrně odstraní-
me modrou hmotu a ob-
jeví se nám hotový odli-
tek. Forma je na jedno
použití.

11



Hotový odlitek lze po vy-
schnutí dále povrchově
upravovat. Případné nerov-
nosti zahladíme jemným
smirkovým papírem.

12



Odlitek můžeme barvit
libovolnými barvami a la-
zurami. Více o barvení od-
liteků najdete na straně 8.

POVRCHOVÁ ÚPRAVA LICÍ HMOTY EFKOPUR

Malování odlitků

Dobře vyschlé odlitky z Efkolinu mohou být potaženy a pomalovány takřka všemi barvami a lazurami. Před použitím barev s obsahem vody nebo laku musí být odlitky natřeny tenkou vrstvou těsnícího transparentního laku určeného na licí hmoty (obj. č. 56801). Jemně pórovatý povrch se tím uzavře tak, aby barvy po natření zůstaly na povrchu, zaschly a nerozpíjely se.

Porcelánový vzhled

Objekty vytvořené z Efkolinu mohou mít jedinečný porcelánový vzhled. Předměty se natrou tenkou vrstvou těsnícího transparentního laku na licí hmoty (obj. č. 56801). Poté se natrou transparentním studeným sklem (obj. č. 50100).

Metalické objekty

Odlitky z Efkolinu získají nanesením krému s patinovacím efektem (obj. č. 75607) perfektní kovový vzhled. Díky tomuto krému získají objekty vzhled, jako by byly skutečně z bronzu, mědi nebo cínu.

Barvení hmoty Efkopur

Licí hmota Efkopur může být libovolně barvena univerzálními tónovacími barvami nebo tónovacími pigmenty (obj. č. 71501 nebo 71511). Do hotové licí směsi se přimíchává tónovací barva, dokud nevznikne požadovaný barevný odstín. Přidáním barvy se mechanické vlastnosti ztvrdlé hmoty nemění.



Produkty podle objednávkových čísel zde uvedených najdete v e-shopu na www.efkoart.cz.

EFKOCREA

Modrá prášková hmota na výrobu odlitek a forem s velmi krátkou dobou tvrdnutí (8 až 10 minut). Po smíchání hmoty s vodou je forma ihned připravená k odlévání jakoukoliv licí hmotou, voskem, mýdlem atd. Správný poměr pro míchání je 1 díl hmoty Efko crea a 3 díly vody. Hmota Efko crea je vhodná pro rychlé a bezproblémové odlévání takřka všech předmětů, např. reliéfů, figurek, miniatur, částečné odlévání portrétů, prototypů, řezbářských polotovarů, fosílií a podobně. Efko crea obsahuje pouze přírodní ingredience, má neutrální pH, a proto je také ideální k odlévání forem vytvořených přímo na těle, např. plně plastické odlitky rukou a nohou. Hmota Efko crea je na čistě biologické bázi, zdravotně nezávadná a vhodná pro práci s dětmi. Jsme si jistí, že pro Vás bude práce



s touto hmotou opravdovou zábavou a záhy objevíte její nekonečné možnosti.

Tuto unikátní hmotu koupíte v e-shopu na našem webu www.efkoart.cz. Výběr máte hned z několika balení, od 225 g až po 4000 g.

EFKOLIN

Jemný keramický prášek vhodný k výrobě drobných i větších odlitků, reliéfů, kachlí, přívěsků, podložek, sošek atd. Licí hmota Efkolinu se před použitím smíchá s vodou v poměru 3 díly hmoty a 1 díl vody. Hmotu poté vlijeme do připravené formy a za půl hodiny již máme tuhý odlitek (u větších výrobků se čas prodlužuje). Hotové odlitky jsou neobyčejně tvrdé a odolné a lze je dále povrchově upravovat a barvit. Licí hmota Efkolin je velmi jemná a zaručuje velkou přesnost odlévání. Je naprosto bez zápachu, jednoduše se zpracovává a neobsahuje žádné nebezpečné látky. Kromě bílé barvy je také v barvě terakota. Je vhodná pro práci s dětmi. Práce s licí hmotou nevyžaduje žádné speciální dovednosti, protože je velmi snadná.

Licí hmotu Efkolin pro domácí tvoření i profesionální odlévání koupíte v e-shopu na našem webu www.efkoart.cz. Na výběr máte opět z několika balení, od 1000 g až po 25 kg.



TIP

ZKAMENĚLÉ MOŘE



1



Modrou hmotu Efkocea (100 g) nasypeme do plastové misky, přidáme 300 ml vody a dobře rozmícháme.

2



Poklepem o stůl vyženeme vzduchové bubliny a poté povrch poklademe mušlemi, korály a ulitami strukturou dolů. Vše po 10 minutách odstraníme.

3



Mušle se nám do hmoty pěkně otiskly a nyní můžeme do formy nalít odlévací hmotu Efkopur (150 g), kterou jsme si rozmíchali s 50 ml vody.

4



Odlitek ztvdne asi za půl hodiny. Z misky jej však vytáhneme nejdříve za hodinu i s formou.

5



Opatrně odstraníme modrou formu. Náš odlitek necháme ještě půl hodiny doschnout.

6



Zkamenělé moře pomalu jeme tmavší podkladovou barvou, na ní po zaschnutí zatíráme stříbrnou patinu pomocí houbičky.